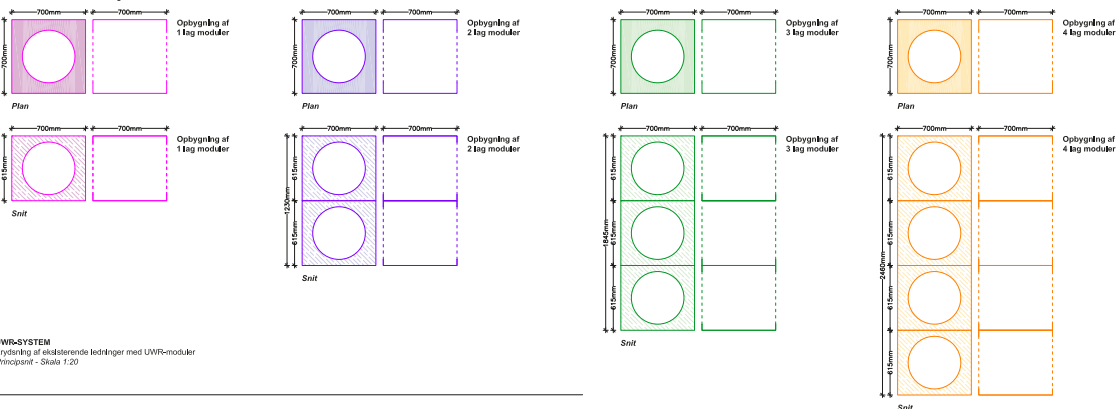


PRINCIPTEGNING

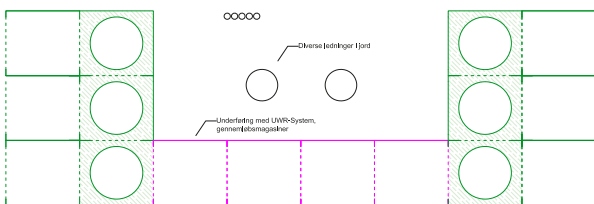
Kassette opbygning

UWR-SYSTEM
Farvekode af lagopbygning
Principtegning - Skala 1:20

Farvekoder - antal modul lag



UWR-SYSTEM
Krydning af eksisterende ledninger med UWR-moduler
Principsnit - Skala 1:20

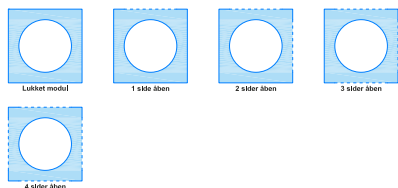


GENERELT UWR-SYSTEM
Kassetter, dæksler, rister mv.
Principtegning - Skala 1:20

DEKSLER OG RISTER



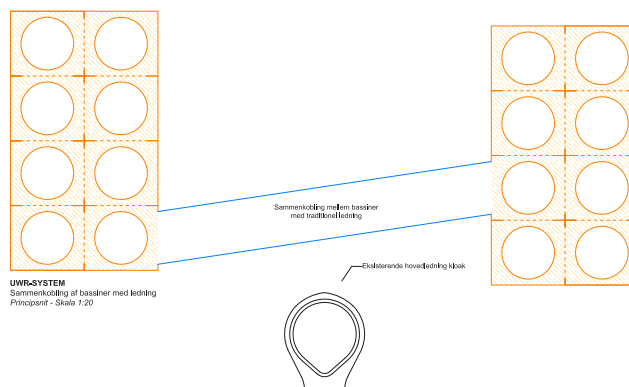
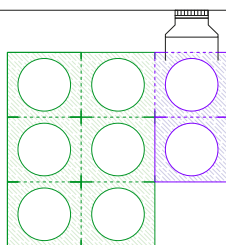
SAMLINGSMODULER



GENNEMLØBSMODULER



UWR-SYSTEM
Opbygning ved flisebæred
Principsnit - Skala 1:20



UWR-SYSTEM
Sammenkøbling af bassiner med ledning
Principsnit - Skala 1:20

Projekt: Betty Nansens Alle - Klimaprojekt

Tekst: Principtegning Kasette opbygning

Tegningsnr.:

Rev.:

IBNA_K02_T013_H1_N001

Projektnr.: 2101

Udlever: JPS

Kontrol: NL

Godkendt: SAL

Mål: 1:200

Dato: 2023.06.15

ARTELIA

ARTELIA A/S
Buddingevej 272
DK - 2860 Søborg
T: +45 4437 6000
CVR nr.: 64 04 56 28
www.moe.dk

Niels Lützen
Landskabsarkitekter ApS

Niels Lützen Landskabsarkitekter ApS
Esromgade 15
2200 København N
Tlf: 33 11 66 73
nl@nl-landskab.dk

Nordpil:

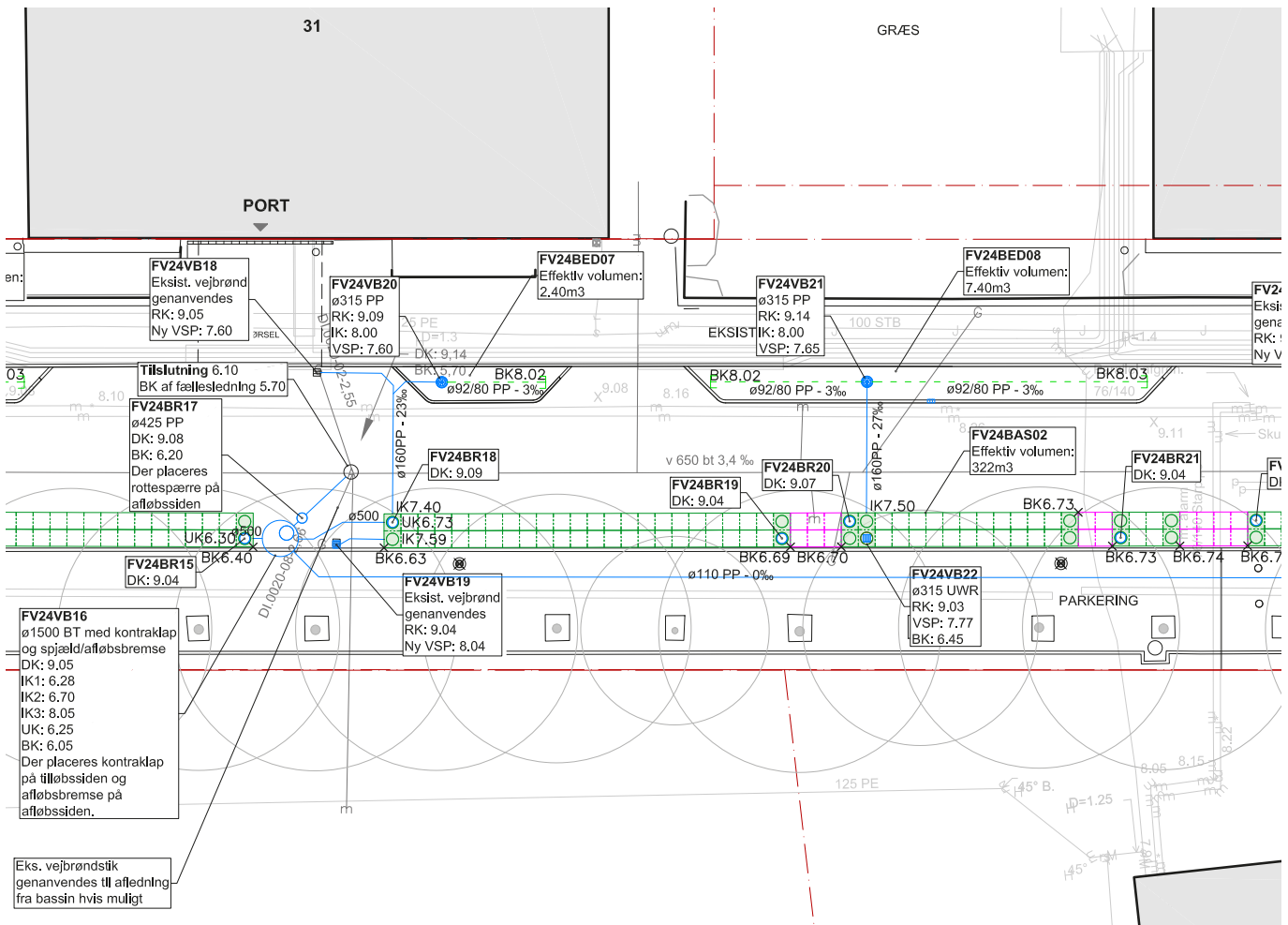


Fil: Z:\sager\2101-Betty Nansens Alle\05_tegninger\CAD\kovedprojekt\Bak-og-afbejlsplan\2101_IBNA_Udskit-og-afbejlsplan.dwg

REFERENCE NR. 1

2023 september - Frederiksberg Kommune

Skybrudssikring af Betty Nansens Alle – Frederiksberg Klimaprojekt
 1100 m³ tilbageholdelses af vand



Eks. vejbrøndstik genanvendes til afledning fra bassin hvis muligt

- | | | | |
|---------------------------|---|--------------------|---------------------------------|
| DÆKSLER OG RISTE: | | UWR-SYSTEM: | |
| ○ | Dækse, eksisterende | □ | UWR-System, 1 lag 0,615 meter |
| ○ | Rist, eksisterende | □ | UWR-System, 2 lag 1,23 meter |
| ○ | Dækse, projekteret | □ | UWR-System, 3 lag 1,845 meter |
| ○ | Rist, projekteret | □ | UWR-System, 4 lag 2,46 meter |
| ○ | Kantstensrist, projekteret | ○ | UWR-System, Lukket dækse i |
| ○ | Overløb, projekteret | ○ | terran, farve jf. antal lag |
| LEDNINGER OG DRÆN: | | ○ | UWR-System, Lukket dækse i |
| — | Ledning, projekteret | ○ | terran, farve jf. antal lag |
| — | Overensvante ledninger udføres som ø160 PP med minimum 10 promilles fald. | ○ | UWR-System, Nedløbsrist i |
| — | Dræn, projekteret | ○ | terran, farve jf. antal lag |
| — | Endeprop af dræn, projekteret | ○ | |
| BETEGNELSER: | | GENERELT: | |
| RK | Ristskote | — | Matrikelskel |
| DK | Dækse/skote | | |
| IK | Indløbskote | | |
| UK | Udløbskote | | |
| BK | Bundskote | | |
| VSP | Vandspjælskote | | |
| BAS | Bassin | | |
| BED | Vejbed | | |
| VB | Vejbrønd | | |
| BR | Gennemløbsbrand | | |

Projekt: Betty Nansens Alle - Klimaprojekt

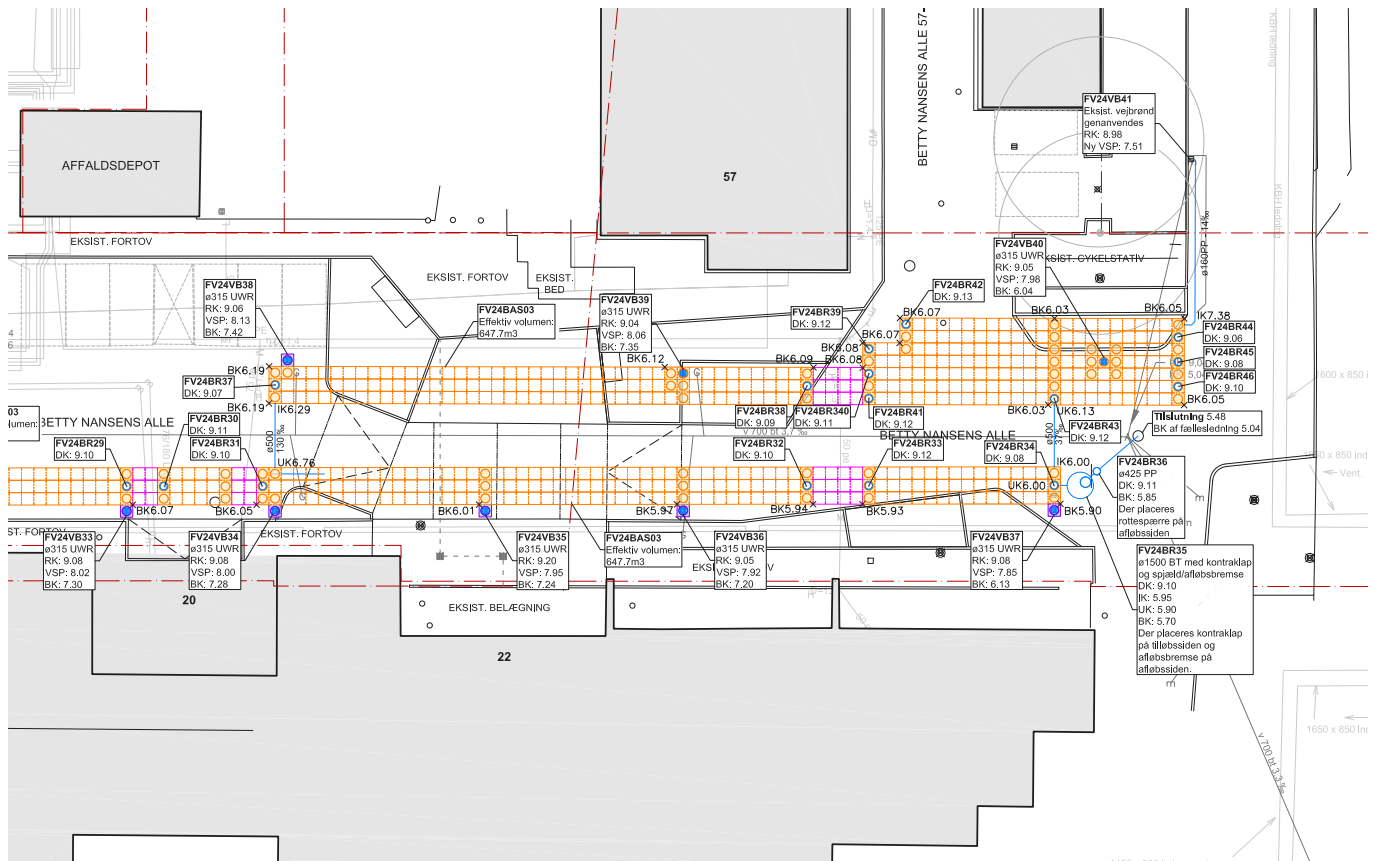
Tekst: Afvandsplan - delplan 2
 Tegningsnr.: IBNA_K10_T013_H1_N003

Projektnr.: 2101 Udført: JPS Kontrol: NL Godkendt: SAL Mst: 1:200 Dato: 2023.06.15

 ARTELIA A/S Buddingevej 272 DK - 2860 Søborg T: +45 4457 6000 CVR nr.: 64 04 58 28 www.moa.dk	Niels Lützen Landskabsarkitekter APS Niels Lützen Landskabsarkitekter ApS Esromgade 15 2200 København N Tlf.: 33 11 66 73 nil@nl-landskab.dk	Nordpil: 
--	---	--

REFERENCE NR. 1

2023 september Frederiksberg Kommune
 Skybrudssikring af Betty Nansens Alle – Frederiksberg Klimaprojekt
 1100 m³ tilbageholdelses af vand



SIGNATUREFKLARING

DÆKSLER OG RISTE:

- Dæksel, eksisterende
 - Rist, eksisterende
 - Dæksel, projekteret
 - Rist, projekteret
 - Kanstensrist, projekteret
 - Overløb, projekteret
- LEDNINGER OG DRÆN:**
- Ledning, projekteret
 - Ubenneville ledninger udføres som ø160 PP med minimum 10 promilles fald.
 - Dræn, projekteret
 - Endeprop af dræn, projekteret

BETEGNELSER:

- RK Røskote
- DK Dækselskote
- IK Indløbskote
- UK Udløbskote
- BK Brunkote
- VSP Vandspjældkote
- BAS Bassin
- BED Vejbed
- VB Vejbrønd
- BR Gennemløbsbrønd

UWR-SYSTEM:

- UWR-System, 1 lag | 0.615 meter
- UWR-System, 2 lag | 1.23 meter
- UWR-System, 3 lag | 1.845 meter
- UWR-System, 4 lag | 2.46 meter
- UWR-System, Lukket dæksel i terræn, farve jf. antal lag
- UWR-System, Lukket dæksel under terræn, farve jf. antal lag
- UWR-System, Nedløbsrist i terræn, farve jf. antal lag
- UWR-System, Nedløbsrist i terræn, farve jf. antal lag

GENERELT:

- Matrikelskel

Projekt: Betty Nansens Alle - Klimaprojekt		Tegningsnr.:	Rev.:
Tekst: Afvandsingsplan - delplan 3		IBNA_K10_T013_H1_N004	
Projektnr.: 2101	Udlever: JPS	Kontrol: NL	Godkendt: SAL
Målt: 1:200		Dato: 2023.06.15	
 ARTELIA A/S Buddingvej 272 DK - 2860 Søborg T: +45 4457 6000 CVR nr.: 64 04 56 28 www.mog.dk		 Niels Lützen Landskabsarkitekter ApS Esromgade 15 2200 København N Tlf: +33 11 66 73 nl@nl-landskab.dk	
Projekt: 2101-Betty Nansens Alle/05_tegninger/CAD/vedtægter/IBNA-og-afvandsingsplan/2101_IBNA_K10-afvandsingsplan.dwg		N 	